

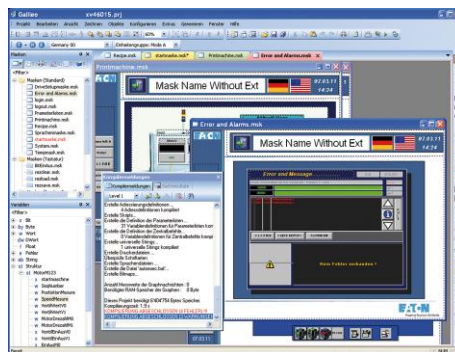
Nový vizualizační software pro projektanty – Galileo 8.0

Nová verze softwaru Galileo nabízí funkce pro programování všech řad dotykových panelů; je vysoce kompatibilní a bez problému zvládne komunikaci se standardními protokoly, které využívá Siemens Simatic, Rockwell PLC a ControlLogix, Omron, CoDeSysV2/V3, Eaton easy a další.

Praha, 23. července 2013 – Eaton Elektrotechnika s.r.o. (dříve Moeller Elektrotechnika), přední výrobce a distributor elektrotechnického zařízení, zveřejnil novou verzi vizualizačního softwaru pro programování svých dotykových řídicích panelů. Galileo 8.0 disponuje přesnějšími funkcemi než předchozí verze a je zcela kompatibilní se všemi standardními protokoly. Moderní design, uživatelské pohodlí, různé styly rozhraní a maximální zaměření na eliminaci chyb při návrhu – to jsou hlavní změny tohoto nástroje pro programátory.

Náhled Runtime a řada dalších funkcí

Hlavním úkolem vizualizačního systému je samozřejmě usnadnění práce programátorům a odhalení nedostatků projektu ideálně ještě ve fázi jeho plánů. Software Galileo 8.0 je určen pro programování všech řad dotykových panelů společnosti Eaton. Disponuje například funkcí Runtime náhled, tzv. inspektor, jenž umožňuje simulovat výsledky návrhu již ve fázi vývoje. Díky tomu je možné předejít zásadním nedostatkům ve finální verzi, případně odzkoušet navrhovaný postup ještě před samotnou realizací. Software byl doplněn i o funkci „ready-to-use“, díky níž je neustále připraven k práci.



Uživatelé si mohou nově navrhnout panel s vizualizací zcela podle vlastních potřeb, a to díky rozšířené databázi objektů. Ty mohou být umístěny a uspořádány podle aktuální potřeby projektanta, dá se nastavit jejich barevnost, průhlednost, měnit velikost či poloha. Objekty mohou být statické či dynamické, jejich podrobné parametry je možné upravovat a měnit i dodatečně. Zcela poprvé je možné objekty umísťovat i do několika různých úrovní.

Nově i vytváření předdefinovaných datových typů

Galileo 8.0 je vyvinut tak, aby byl uživatelsky přívětivý a snadno ovladatelný. Nabízí jednoduché a intuitivní ovládání, má moderní design a různé typy uživatelského rozhraní. Nově umožňuje vytvoření uživatelem předdefinovaných datových typů, jejichž použití zřetelně zrychluje práci.

Systém podporuje kompletní znakovou sadu Unicode včetně asijských znaků a umožňuje vytvoření až osmi paralelních komunikačních kanálů. V nabídce má několik různých jazyků a typů klávesnice, je tedy maximálně vstřícný k potřebám jednotlivců po celém světě.

Individuální uživatelské přístupy

Pro efektivní správu je možné skrze vizualizační panel nastavit i individuální uživatelská práva, přidávat či ubírat jednotlivé uživatele či je zařadit do předem definovaných skupin. Pro maximální úroveň zabezpečení je možné nastavit minimální délku hesel, sledovat jejich historii, frekvenci přihlášení a kompletně monitorovat všechny přístupy do systému. Pokud je používáno více komunikačních kanálů najednou, systém zajistí snadnou a rychlou synchronizaci dat.

Galileo je vysoce kompatibilní a zvládne bezproblémovou komunikaci se všemi standardními protokoly, které používá například Siemens Simatic, Rockwell PLC a ControlLogix, Omron, CoDeSysV2/V3, Eaton easy a mnoho dalších.

Pro další informace jsme k dispozici na níže uvedených kontaktech nebo navštivte webové stránky <http://www.profiklubelektrotechniku.cz/galileo-8-0-%E2%80%93-dokonalý-nástroj-pro-vizualizaci.html> nebo <http://www.Eaton.cz>.

Zuzana Medlíková
PR Manager

T: +420 739 01 91 91
E: zuzana.medlikova@justC.cz
H: www.justC.cz

Just Communication s.r.o.
Dlouhá 705/16
110 00 Praha 1

Ľuboš Reviľák
Head of Product management & Marketing CZ&SK

T: +421 248 204 311
E: LubosRevilak@eaton.com
H: www.eaton.cz

Eaton Elektrotechnika s.r.o.
Komárovská 2406
193 00 Praha 9

O společnosti Eaton Elektrotechnika

Eaton Elektrotechnika s.r.o., výrobce přístrojů pro domovní a průmyslové elektroinstalace, přístrojů pro distribuci elektrické energie a záložních zdrojů patří od dubna roku 2008 do skupiny Eaton Corporation. Společnost vstoupila na český trh v roce 1993. V září 2009 změnila společnost v souvislosti s integrací do skupiny Eaton název z Moeller na Eaton Elektrotechnika s.r.o. Významnou součástí společnosti Eaton Elektrotechnika je výrobní závod v Suchdole nad Lužnicí, kde se vyrábějí proudové chrániče a jističe a rozváděčové skříně.

Se svými zhruba tisíci pracovníky se společnost řadí mezi nejvýznamnější zaměstnavatele v Jihočeském kraji.

Důležitou roli v rámci koncernu plní také distribuční a skladové centrum BDC v Pohořelicích u Brna, které zajišťuje dodávky celého sortimentu produktů Eaton a Moeller zákazníkům v České republice a zemích střední a východní Evropy.

V žebříčku Czech TOP 100 nejvýznamnějších firem České republiky se v roce 2011 společnost Eaton Elektrotechnika umístila na 90. místě, čímž se posunula o čtyři příčky výše oproti roku 2010. Dále obhájila 6. příčku v žebříčku TOP100 ICT.

Začátkem roku 2012 otevřela skupina Eaton vlastní inovační centrum ve Vědeckotechnickém parku v Roztokách u Prahy, své první v Evropě a páté na světě.

Více informací získáte na webových stránkách <http://www.EatonElektrotechnika.cz> nebo <http://www.Eaton.cz>.

O skupině Eaton Corporation

Elektrotechnický sektor společnosti Eaton je globálním lídrem v distribuci energie a ochraně elektrických obvodů; ochraně pomocí záložních zdrojů; řízení a automatizaci; osvětlení a bezpečnosti; strukturálních řešeních a zařízeních pro elektrické sítě; řešeních pro drsná či nebezpečná prostředí; a inženýrských službách. Díky své sadě globálních řešení je společnost Eaton připravena řešit i ty nejdůležitější výzvy v oblasti řízení elektrické energie.

Eaton je společností zabývající se řízením diverzifikované energie, která svým zákazníkům poskytuje úsporná řešení pomáhající efektivně řídit elektrickou, hydraulickou a mechanickou energii. V roce 2012 provedl Eaton, globální lídr v technologiích, akvizici společnosti Cooper Industries. Obrat nyní sjednocených společností dosáhl v roce 2012 hodnoty 21,8 miliardy USD na proforma bázi. Má přibližně 103 000 zaměstnanců a prodává své výrobky zákazníkům ve více než 175 zemích. Více informací naleznete na stránkách <http://www.Eaton.eu>.